

КОЛОННЫЕ



FDF71/100/125/140VD

Серия FDF-VD

Пульты управления



RC-E5
в комплекте
ПРОВОДНОЙ



RCN-KIT4-E2
опция
БЕСПРОВОДНОЙ

Колонные кондиционеры используются преимущественно в объемных помещениях с высокими потолками, таких как актовые и обеденные залы, гостиничные холлы, аэропорты и т.д., то есть объекты, в которых рабочая зона нахождения людей располагается внизу, при этом значительный объем воздуха в верхней зоне помещения не требует должной регулировки температурных параметров.

ФУНКЦИОНАЛЬНЫЕ ОСОБЕННОСТИ



МОЩНЫЕ. Особая конструкция обеспечивает широкий и объемный воздушный поток. Благодаря этому кондиционеры способны обслуживать помещения большой площади.



ПРОСТЫЕ В МОНТАЖЕ. Трубы хладагента могут быть выведены в четырех направлениях.



УДОБНЫЕ В ОБСЛУЖИВАНИИ. Доступ к теплообменнику и фильтрам обеспечивается всего лишь открытием передней панели, что значительно упрощает обслуживание.



КОМПАКТНЫЕ. Тонкий корпус (320 мм) и небольшой вес облегчают транспортировку и монтаж.



УНИВЕРСАЛЬНЫЕ В УПРАВЛЕНИИ. Проводной пульт управления встроен в корпус. При необходимости можно установить ИК-порт и подключить беспроводной ПУ.

КОЛОННЫЕ СИСТЕМЫ FDF С НАРУЖНЫМИ БЛОКАМИ СЕРИИ HYPER INVERTER

			Комплект	FDF71VNXVD	FDF100VNXVD	FDF125VNXVD	FDF140VNXVD
Характеристики			Модель внутреннего блока	FDF71VD1	FDF100VD2	FDF125VD	FDF140VD
			Модель наружного блока	FDC71VNX	FDC100VNX	FDC125VNX	FDC140VNX
Электропитание			ф/В/Гц	1/220-240/50			
Холодопроизводительность	Номинал(Мин-Макс)	кВт	7.1 (3.2 - 8.0)	10.0 (4.0 ~ 11.2)	12.5 (5.0 ~ 14.0)	14.0 (5.0 ~ 16.0)	
Теплопроизводительность	Номинал(Мин-Макс)	кВт	8.0 (3.6 - 9.0)	11.2 (4.0 ~ 12.5)	14.0 (4.0 ~ 17.0)	16.0 (4.0 ~ 18.0)	
Номинал. потребляемая мощность	Охлаждение/Обогрев	кВт	2.21 / 2.21	2.83 / 3.04	3.89 / 3.88	4.65 / 4.69	
Коэффициент энергоэффективности	Охлаждение/Обогрев	EER/COP	3.21 / 3.62	3.53 / 3.68	3.21 / 3.61	3.01 / 3.41	
Коэффициент сезонной энергоэффективности	Охлаждение/Обогрев	SEER/SCOP	4.80/3.81	5.20/3.80	4.97/3.60	4.80/3.56	
Класс энергоэффективности	Охлаждение/Обогрев		B/A	A/A	B/A	B/A	
Максимальный рабочий ток			A	17	24	26	26
Межблочный кабель			мм ²	4x1,5			
Уровень звукового давления внутреннего блока	Охлаждение	дБ(А)	33/35/39/42	44/48/50/54	44/48/50/54	44/48/50/54	
	Обогрев	дБ(А)	33/35/39/42	44/48/50/54	44/48/50/54	44/48/50/54	
Уровень звукового давления наружного блока	Охлаждение/Обогрев	дБ(А)	51 / 48	48 / 50	48 / 50	49/52	
	Охлаждение	м ³ /ч	840 - 1200	1140 - 1740	1140 - 1740	1140 - 1740	
Расход воздуха внутреннего блока	Обогрев	м ³ /ч	840 - 1200	1140 - 1740	1140 - 1740	1140 - 1740	
	Охлаждение/Обогрев	м ³ /ч	3600/3000	6000/6000	6000/6000	6000/6000	
Внешние габариты	внутренний блок (ВхШхГ)	мм	1850 x 600 x 320			1850 x 600 x 320	
	наружный блок (ВхШхГ)	мм	750 x 880(+88) x 340				1300 x 970 x 370
Масса	внутренний	кг	49.0			52.0	
	наружный	кг	60.0			105.0	
Диаметр труб хладагента	Жидкость/Газ	мм (дюйм)	9.52 (3/8) / 15.88 (5/8)			9.52 (3/8) / 15.88 (5/8)	
Максимальная длина трубопровода (длина, не требующая дозаправки)			м	50 (30)			100 (30)
Максимальный перепад высот (наружный блок выше/ниже)			м	30/15			30/15
Тип хладагента/ количество			кг	R410A/2.95			R410A/4.50
Рабочий диапазон наружных температур	Охлаждение	°C	-15~+43			-15~+43	
	Обогрев	°C	-20~+20			-20~+20	
Фильтры очистки воздуха				Противопылевой			

			Комплект	FDF100VSXVD	FDF125VSXVD	FDF140VSXVD
Характеристики			Модель внутреннего блока	FDF100VD2	FDF125VD	FDF140VD
			Модель наружного блока	FDC100VSX	FDC125VSX	FDC140VSX
Электропитание			ф/В/Гц	3/380-415/50		
Холодопроизводительность	Номинал(Мин-Макс)	кВт	10.0 (4.0 ~ 11.2)	12.5 (5.0 ~ 14.0)	14.0 (5.0 ~ 16.0)	
Теплопроизводительность	Номинал(Мин-Макс)	кВт	11.2 (4.0 ~ 16.0)	14.0 (4.0 ~ 18.0)	16.0 (4.0 ~ 20.0)	
Номинал. потребляемая мощность	Охлаждение/Обогрев	кВт	2.83 / 3.04	3.89 / 3.88	4.65 / 4.69	
Коэффициент энергоэффективности	Охлаждение/Обогрев	EER/COP	3.53 / 3.68	3.21 / 3.61	3.01 / 3.41	
Коэффициент сезонной энергоэффективности	Охлаждение/Обогрев	SEER/SCOP	5.17/3.80	5.11/3.60	4.94/3.60	
Класс энергоэффективности	Охлаждение/Обогрев		A/A	A/A	B/A	
Максимальный рабочий ток			A	15	15	15
Межблочный кабель			мм ²	4x1,5		
Уровень звукового давления внутреннего блока	Охлаждение	дБ(А)	44/48/50/54	44/48/50/54	44/48/50/54	44/48/50/54
	Обогрев	дБ(А)	44/48/50/54	44/48/50/54	44/48/50/54	44/48/50/54
Уровень звукового давления наружного блока	Охлаждение/Обогрев	дБ(А)	48 / 50	48 / 50	49/52	
	Охлаждение	м ³ /ч	1140 - 1740	1140 - 1740	1140 - 1740	
Расход воздуха внутреннего блока	Обогрев	м ³ /ч	1140 - 1740	1140 - 1740	1140 - 1740	
	Охлаждение/Обогрев	м ³ /ч	6000/6000	6000/6000	6000/6000	
Внешние габариты	внутренний блок (ВхШхГ)	мм	1850 x 600 x 320			
	наружный блок (ВхШхГ)	мм	1300 x 970 x 370			
Масса	внутренний	кг	52.0			105.0
	наружный	кг	105.0			
Диаметр труб хладагента	Жидкость/Газ	мм (дюйм)	9.52 (3/8) / 15.88 (5/8)			
Максимальная длина трубопровода (длина, не требующая дозаправки)			м	100 (30)		
Максимальный перепад высот (наружный блок выше/ниже)			м	30/15		
Тип хладагента/ количество			кг	R410A/4.50		
Рабочий диапазон наружных температур	Охлаждение	°C	-15~+43			-20~+20
	Обогрев	°C	-20~+20			
Фильтры очистки воздуха				Противопылевой		

* Технические данные предоставлены в соответствии со стандартом (ISO-T1). Охлаждение: внутренняя темп. 27 °CDB, 19 °CWB, наружная темп. 35 °CDB. Обогрев: внутренняя темп. 20 °CDB, наружная темп. 7 °CDB, 6 °CWB..

* Уровень шума отражает показания полученные в результате измерений выполненных в безэховой камере. В нормальных условиях эксплуатации, данный уровень может незначительно отличаться.

КОЛОННЫЕ СИСТЕМЫ FDF С НАРУЖНЫМИ БЛОКАМИ СЕРИИ MICRO INVERTER

Характеристики	Комплект		FDF100VNAVD2	FDF125VNAVD	FDF140VNAVD	FDF100VSAVD2	FDF125VSAVD	FDF140VSAVD
	Модель внутреннего блока		FDF100VD2	FDF125VD	FDF140VD	FDF100VD2	FDF125VD	FDF140VD
	Модель наружного блока		FDC100VNA	FDC125VNA	FDC140VNA	FDC100VSA	FDC125VSA	FDC140VSA
Электропитание	ф/В/Гц		1/220-240/50			3/380-415/50		
Холодопроизводительность	Номин(Мин-Макс)	кВт	10.0 (4.0 ~ 11.2)	12.5 (5.0 ~ 13.0)	13.0 (5.0 ~ 13.0)	10.0 (4.0 ~ 11.2)	12.5 (5.0 ~ 14.0)	13.6 (5.0 ~ 14.5)
Теплопроизводительность	Номин(Мин-Макс)	кВт	11.2 (4.0 ~ 12.5)	14.0 (4.0 ~ 16.0)	15.5 (4.0 ~ 16.5)	11.2 (4.0 ~ 12.5)	14.0 (4.0 ~ 16.0)	15.5 (4.0 ~ 16.5)
Номин. потребляемая мощность	Охлаждение/Обогрев	кВт	3.12 / 2.94	4.65 / 4.14	5.02 / 4.98	3.12 / 2.94	4.65 / 4.14	5.42 / 4.98
Коэффициент энергоэффективности	Охлаждение/Обогрев	EER/COP	3.21 / 3.81	2.69 / 3.38	2.59 / 3.11	3.21 / 3.81	2.69 / 3.38	2.51 / 3.11
Коэффициент сезонной энергоэффективности	Охлаждение/Обогрев	SEER/SCOP	5.70/4.00	5.36/3.96	5.09/4.16	5.70/4.00	5.36/3.96	5.09/4.16
Класс энергоэффективности	Охлаждение/Обогрев		A+/A+	A/A	B/A+	A+/A+	A/A	B/A+
Максимальный рабочий ток	А		24	24	24	15	15	15
Межблочный кабель	мм ²		4x1,5					
Уровень звукового давления внутреннего блока	Охлаждение	дБ(А)	44/48/50/54	44/48/50/54	44/48/50/54	44/48/50/54	44/48/50/54	44/48/50/54
	Обогрев	дБ(А)	44/48/50/54	44/48/50/54	44/48/50/54	44/48/50/54	44/48/50/54	44/48/50/54
Уровень звукового давления наружного блока	Охлаждение/Обогрев	дБ(А)	54 / 56	55 / 57	57 / 59	54 / 56	55 / 57	57 / 59
	Обогрев	дБ(А)	54 / 56	55 / 57	57 / 59	54 / 56	55 / 57	57 / 59
Расход воздуха внутреннего блока	Охлаждение	м ³ /ч	1140 - 1740	1140 - 1740	1140 - 1740	1140 - 1740	1140 - 1740	1140 - 1740
	Обогрев	м ³ /ч	1140 - 1740	1140 - 1740	1140 - 1740	1140 - 1740	1140 - 1740	1140 - 1740
Расход воздуха наружного блока	Охлаждение/Обогрев	м ³ /ч	4500/4380	4500/4380	4500/4380	4500/4380	4500/4380	4500/4380
Внешние габариты	внутренний блок	(ВxШxГ)	1850 x 600 x 320					
	наружный блок	(ВxШxГ)	845 x 970 x 370					
Масса	внутренний	кг	52.0					
	наружный	кг	80.0			82.0		
Диаметр труб хладагента	Жидкость/Газ	мм (дюйм)	9.52 (3/8) / 15.88 (5/8)					
Максимальная длина трубопровода (длина, не требующая дозаправки)	м		50 (30)					
Максимальный перепад высот (наружный блок выше/ниже)	м		50/15					
Тип хладагента/ количество	кг		R410A/3.80					
Рабочий диапазон наружных температур	Охлаждение	°C	-15~+50					
	Обогрев	°C	-20~+20					
Фильтры очистки воздуха			Противопылевой					

КОЛОННЫЕ СИСТЕМЫ FDF С НАРУЖНЫМИ БЛОКАМИ СЕРИИ STANDARD INVERTER

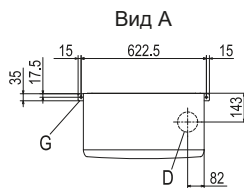
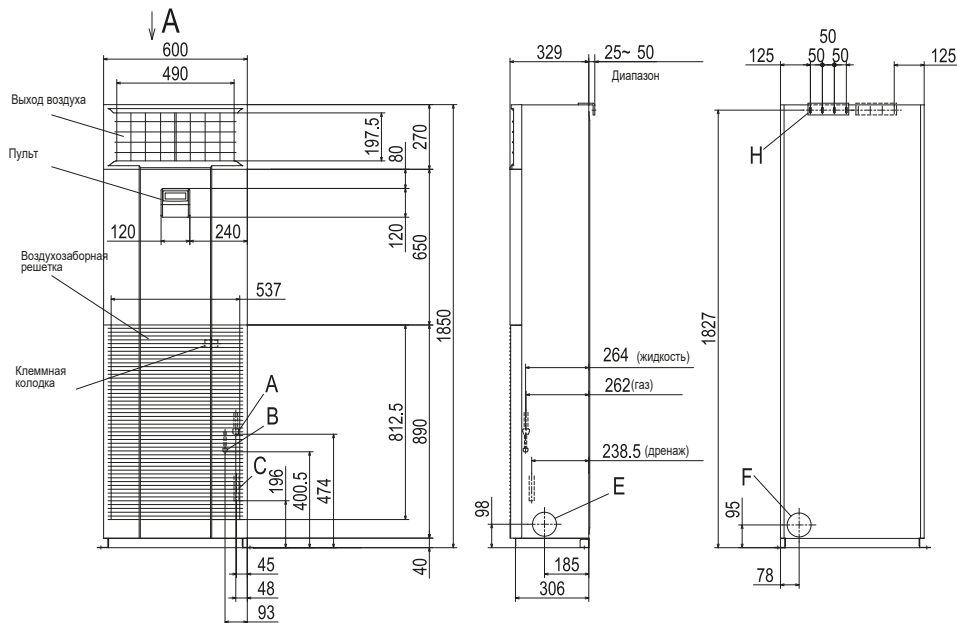
Характеристики	Комплект		FDF71VNPVD	FDF90VNP1VD2	FDF100VNPVD2
	Модель внутреннего блока		FDF71VD1	FDF100VD2	FDF100VD2
	Модель наружного блока		FDC71VNP	FDC90VNP1	FDC100VNP
Электропитание	ф/В/Гц		1/220-240/50		
Холодопроизводительность	Номин(Мин-Макс)	кВт	7.1 (1.4 ~ 7.1)	9.0 (1.9 ~ 9.0)	10.0 (2.8 ~ 11.2)
Теплопроизводительность	Номин(Мин-Макс)	кВт	7.1 (1.0 ~ 7.1)	9.0 (1.5 ~ 9.0)	11.2 (2.5 ~ 12.5)
Номин. потребляемая мощность	Охлаждение/Обогрев	кВт	2.67 / 2.04	2.81 / 2.25	3.19 / 3.09
Коэффициент энергоэффективности	Охлаждение/Обогрев	EER/COP	2.66 / 3.48	3.20 / 4.00	3.13 / 3.62
Коэффициент сезонной энергоэффективности	Охлаждение/Обогрев	SEER/SCOP	5.25/3.91	5.69/4.01	5.41/3.94
Класс энергоэффективности	Охлаждение/Обогрев		A/A	A+/A+	A/A
Максимальный рабочий ток	А		14.5	18	21
Межблочный кабель	мм ²		4x1,5		
Уровень звукового давления внутреннего блока	Охлаждение	дБ(А)	33/35/39/42	44/48/50/54	44/48/50/54
	Обогрев	дБ(А)	33/35/39/42	44/48/50/54	44/48/50/54
Уровень звукового давления наружного блока	Охлаждение/Обогрев	дБ(А)	54 / 54	57 / 55	57 / 61
	Обогрев	дБ(А)	54 / 54	57 / 55	57 / 61
Расход воздуха внутреннего блока	Охлаждение	м ³ /ч	840 - 1200	1140 - 1740	1140 - 1740
	Обогрев	м ³ /ч	840 - 1200	1140 - 1740	1140 - 1740
Расход воздуха наружного блока	Охлаждение/Обогрев	м ³ /ч	2160/2160	3780/2970	4500/4740
Внешние габариты	внутренний блок	(ВxШxГ)	1850 x 600 x 320		
	наружный блок	(ВxШxГ)	640 x 800(+71) x 290	750 x 880(+88) x 340	845 x 970 x 370
Масса	внутренний	кг	49.0		
	наружный	кг	45.0	57.0	70.0
Диаметр труб хладагента	Жидкость/Газ	мм (дюйм)	6.35 (1/4) / 12.7 (1/2)	6.35 (1/4) / 15.88 (5/8)	9.52 (3/8) / 15.88 (5/8)
Максимальная длина трубопровода (длина, не требующая дозаправки)	м		23 (8)		
Максимальный перепад высот (наружный блок выше/ниже)	м		20/20		
Тип хладагента/ количество	кг		R410A/1.60	R410A/2.10	R410A/2.55
Рабочий диапазон наружных температур	Охлаждение	°C	-15~+46		
	Обогрев	°C	-15~+20		
Фильтры очистки воздуха			Противопылевой		

* Технические данные предоставлены в соответствии со стандартом (ISO-T1). Охлаждение: внутренняя темп. 27 °CDB, 19 °CWB, наружная темп. 35 °CDB. Обогрев: внутренняя темп. 20 °CDB, наружная темп. 7 °CDB, 6 °CWB..

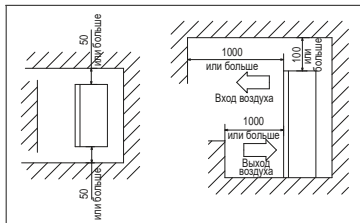
* Уровень шума отражает показания полученные в результате измерений выполненных в безэховой камере. В нормальных условиях эксплуатации, данный уровень может незначительно отличаться.

ГАБАРИТНЫЕ РАЗМЕРЫ

Ед.изм.: мм



Пространство для монтажа и сервиса



Символ	Расшифровка	
A	Штуцер (газ)	Ø15,88 (5/8") (Вальцовка)
B	Штуцер (жидкость)	Ø9,52 (3/8") (Вальцовка)
C	Дренажный шланг	Внутренний диаметр штуцера Ø20 Наружный диаметр штуцера Ø26
D	Отверстие для подключения труб снизу	(полимерная вставка)
E	Отверстие для подключения труб сбоку/ подмеса свежего воздуха (справа и слева)	Выбивное Ø100
F	Отверстие для подключения труб сзади	Выбивное Ø100
G	Отверстие для болтов, крепящих блок к полу	M8 x 2шт.
H	Отверстие для винтов, крепящих блок к стене	4-7 x 25 (шлиц)

СХЕМА ЭЛЕКТРИЧЕСКИХ СОЕДИНЕНИЙ



Кабель электропитания
(см. раздел «Наружные блоки»)
Межблочный кабель: 4x1,5 мм²