

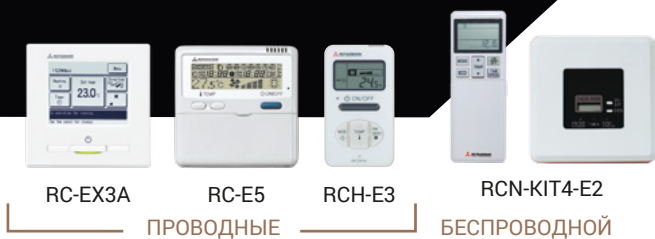
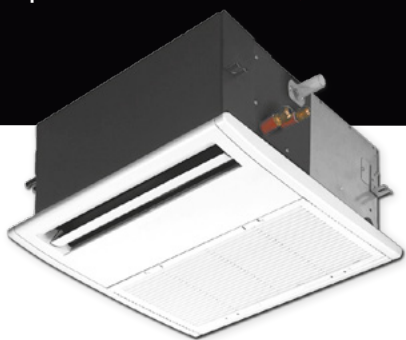


# КАССЕТНЫЙ ОДНОПОТОЧНЫЙ

FDTQ22/28/36KXE6F

## Серия FDTQ

Пульты управления (опция)



RC-EX3A

RC-E5

RCH-E3

RCN-KIT4-E2

ПРОВОДНЫЕ

БЕСПРОВОДНОЙ

### ФУНКЦИОНАЛЬНЫЕ ОСОБЕННОСТИ

**УНИВЕРСАЛЬНЫЙ В ПРИМЕНЕНИИ.** Для блоков серии FDTQ существует 4 типа декоративных панелей – это стандартная панель с 1 жалюзи, панель без жалюзи (при таком исполнении организуется подача воздуха через воздуховод), а также удлиненные версии указанных панелей.

**ДАТЧИК ДВИЖЕНИЯ LB-KIT2.** Датчик движения фиксирует активность людей в помещении (количество выделяемого тепла), а также определяет их месторасположение.

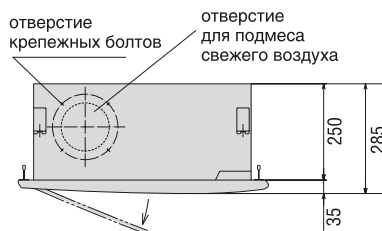
Благодаря данной опции комфорт в помещении выходит на новый уровень, а система кондиционирования становится более энергосберегающей.

**ЭКОНОМИЯ НА МОНТАЖЕ.** Дренажная помпа встроена, это позволит сэкономить на расходных материалах. Конденсат может быть поднят на 600 мм от уровня потолка. Это позволяет более гибко подходить к прокладке трубопроводов.

**КОМФОРТНОЕ КОНДИЦИОНИРОВАНИЕ.** Специальное отверстие в корпусе позволяет организовать подмес приточного воздуха (не более 10% от номинального расхода воздуха).



LB-KIT2



Характеристики		FDTQ22KXE6F		FDTQ28KXE6F		FDTQ36KXE6F	
Тип панели		Стандартная	С подключением воздуховода	Стандартная	С подключением воздуховода	Стандартная	С подключением воздуховода
Совместимые панели (стандартная / удлиненная)		TQ-PSA-15WE/ TQ-PSB-15WE	QR-PNA-14WER/ QR-PNB-14WER	TQ-PSA-15WE/ TQ-PSB-15WE	QR-PNA-14WER/ QR-PNB-14WER	TQ-PSA-15WE/ TQ-PSB-15WE	QR-PNA-14WER/ QR-PNB-14WER
Электропитание		1 фаза, 220-240В, 50Гц					
Номинальная производительность	Охлаждение	кВт	2,2		2,8		3,6
	Обогрев	кВт	2,5		3,2		4,0
Номин. потребляемая мощность	Охлаждение	кВт	0,05		0,05		0,05
	Обогрев	кВт	0,05		0,05		0,05
Уровень шума		дБ(А)		33/38/41/45			
Расход воздуха		м³/ч		300 - 480			
Внешние габариты (ВхШхГ)	Блок	250x570x570					
	Панель	35x625x650 / 35x780x650					
Масса	Внутренний	23.0					
	Панель	2.5 / 3.0					
Диаметр труб хладагента	Жидкость / газ	мм (дюйм)	6,35(1/4") / 9,52(3/8")		6,35(1/4") / 12,7(1/2")		
Высота подъема встроенной дренажной помпы		мм	600				
Фильтр очистки воздуха		Противопылевой					

\* Технические данные предоставлены в соответствии со стандартом (ISO-T1). Охлаждение: внутренняя темп. 27° CDB, 19° CWB, наружная темп. 35° CDB. Обогрев: внутренняя темп. 20° CDB, наружная темп. 7° CDB, 6° CWB.

\* Уровень шума отражает показания полученные в результате измерений выполненных в безэховой камере. В нормальных условиях эксплуатации, данный уровень может незначительно отличаться.