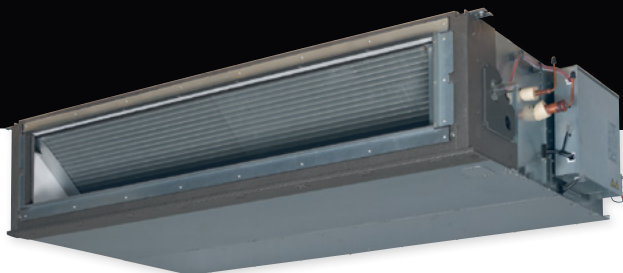




ВНУТРЕННИЕ БЛОКИ

КАНАЛЬНЫЙ СО 100% ПРИТОКОМ СВЕЖЕГО ВОЗДУХА

Серия **FDU-F**



FDU650/1100/1800/2400FKXZE1

Пульты управления (опция)



RC-EX3A

RC-E5

RCH-E3

RCN-KIT4-E2

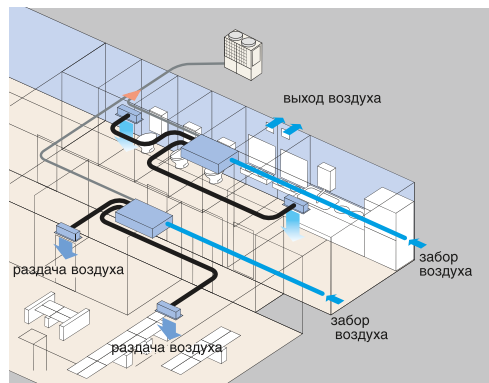
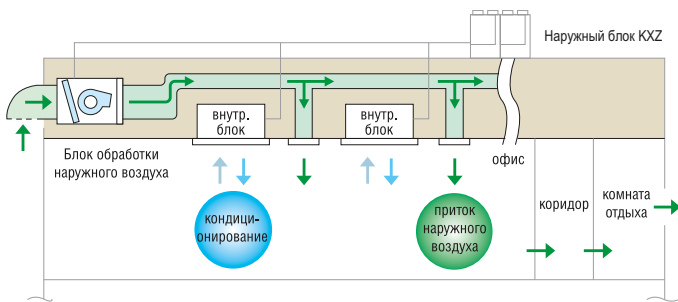
ПРОВОДНЫЕ

БЕСПРОВОДНОЙ

ФУНКЦИОНАЛЬНЫЕ ОСОБЕННОСТИ

КОМФОРТНОЕ КОНДИЦИОНИРОВАНИЕ. В ПОМЕЩЕНИИ ВСЕГДА СВЕЖИЙ ВОЗДУХ. Специальное предложение от MHI. Блоки FDU-F не только кондиционируют, но и подают свежий воздух в обслуживаемое помещение, заменяя классические приточные вентустановки в большинстве случаев.

ЭФФЕКТИВНЫ В ИСПОЛЬЗОВАНИИ. Блок обработки наружного воздуха включается в систему KXZ как один из внутренних блоков и этого достаточно, чтобы организовать приток свежего воздуха в целой группе помещений, обслуживаемых VRF-системой.



В блоки FDU650/1100 встроена дренажная помпа.

Характеристики			FDU650FKXZE1	FDU1100FKXZE1	FDU1800FKXZE1	FDU2400FKXZE1
Электропитание			1 фаза, 220-240В, 50Гц			
Номинальная производительность	Охлаждение	кВт	9.0	14.0	22.4	28.0
	Обогрев	кВт	6.5	10.5	16.0	21.5
Номин. потребляемая мощность	Охлаждение	кВт	0.24	0.35	1.16	1.16
	Обогрев	кВт	0.24	0.35	1.16	1.16
Уровень шума		дБ(А)	31	37	42	45
Расход воздуха		м³/ч	660	1080	1800	2400
Статический напор		Максимальный Па	200	200	200	200
Внешние габариты		(ВxШxГ) мм	280 × 950 × 635	280 × 1370 × 740	379 × 1600 × 893	379 × 1600 × 893
Масса		кг	34.0	54.0	89.0	89.0
Диаметр труб хладагента		Жидкость/газ мм (дюйм)	9.52 (3/8") / 15.88 (5/8")		9.52 (3/8") / 19.05 (3/4")	9.52 (3/8") / 22.22 (7/8")
Высота подъема встроенной дренажной помпы		мм	600		отсутствует	
Фильтр очистки воздуха			Отсутствует			
Температура входящего воздуха	Охлаждение		20-40 DB (32 WB)			
	Обогрев		-10-24 DB			

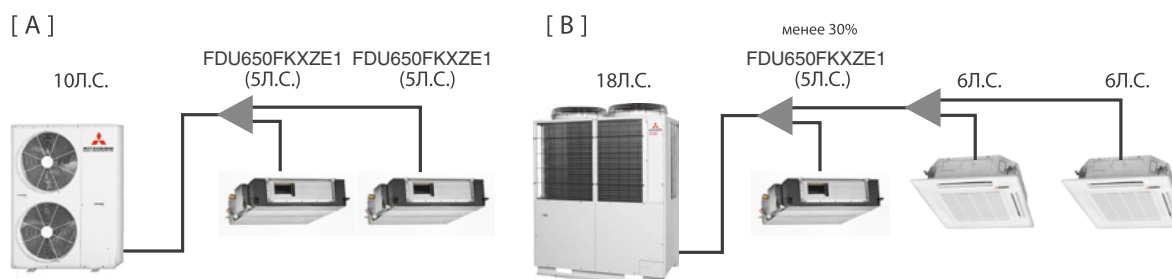
* Технические данные предоставлены в соответствии со следующими условиями: Охлаждение: наружная темп. 33 ° CDB, 28 ° CWB (68%RH). Обогрев: наружная темп. 0 ° CDB, -2.9 ° CWB.
 * Уровень шума отражает показания полученные в результате измерений выполненных в безэховой камере. В нормальных условиях эксплуатации, данный уровень может незначительно отличаться.

СОВМЕСТИМОСТЬ

- Блоки FDU-F совместимы с наружными блоками 8–60 л.с.
- Блоки FDU-F **НЕ СОВМЕСТИМЫ** с блоками 4–6 л.с. и блоками серии KXZ-Lite.

КОМБИНАЦИЯ В СОСТАВЕ СИСТЕМ KXZE1

	В случае, если	Комбинация
A	К наружному блоку подключены только блоки FDU-F	Общая производительность 50-100% от производительности наружного блока и количество блоков не более 2.
B	К наружному блоку подключены как обычные блоки, так и блоки FDU-F	Общая производительность всех внутренних блоков, включая FDU-F, 50-100% от производительности наружного блока, общая производительность блоков FDU-F не более 30% от производительности наружного блока.



ПРИНЦИП РАБОТЫ (РАЗЛИЧИЯ МЕЖДУ FDU-F И SAF)

SAF – приточно-вытяжная установка с рекуперацией, которая передает тепло рециркуляционного воздуха приточному и не имеет средств регулировки параметров подаваемого в помещение воздуха. Блок FDU-F может поддерживать определенные параметры подаваемого в помещение воздуха за счет холодильного контура, подключенного к VRF-системе.

