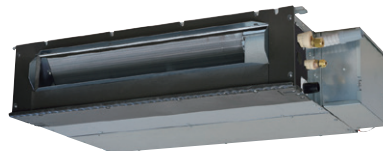


NEW



СПЛІТ-СИСТЕМИ КАНАЛЬНОГО ТИПУ

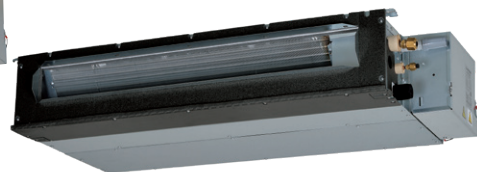
SRR-ZS



SRR25ZS-W, SRR35ZS-W

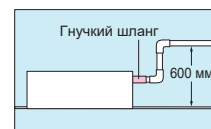


Серія SRR-ZS може бути використана в якості внутрішніх блоків у поєднанні з зовнішнім блоком SCM Multi.



SRR50ZS-W, SRR60ZS-W

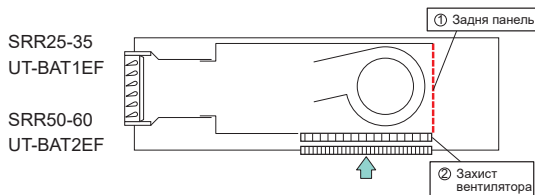
ВБУДОВАНИЙ ДРЕНАЖНИЙ НАСОС



ДУЖЕ ТОНКІ

Висота всіх моделей SRR-ZS становить всього 200 мм.

КОМПЛЕКТ ДЛЯ ЗАБОРУ ПОВІТРЯ ЗНИЗУ (ОПЦІЯ)



ФУНКЦІЇ

Функції енергозбереження

Системи очищення та фільтрації повітря



Зручність і комфорт



Інші функції



SRC25ZS-W2, SRC35ZS-W2 SRC50ZSX-W3, SRC60ZSX-W3



Бездротовий пульт ДК

Дротяний пульт керування (опція*)



RC-ES1 RC-EX3A(D) RC-E5 RCH-E3

* Дротяні пульти підключаються через адаптер SC-BKN2-E

ТЕХНІЧНІ ХАРАКТЕРИСТИКИ

Внутрішній блок			SRR25ZS-W	SRR35ZS-W	SRR50ZS-W	SRR60ZS-W
Зовнішній блок			SRC25ZS-W2	SRC35ZS-W2	SRC50ZSX-W3	SRC60ZSX-W3
Електроживлення			1 фаза, 220-240 В, 50 Гц			
Холодопродуктивність (Min~Max)		кВт	2.5 (0.9 ~ 3.2)	3.5 (0.9 ~ 4.1)	5.0 (1.2 ~ 6.0)	5.6 (1.2 ~ 6.5)
Теплопродуктивність (Min~Max)		кВт	2.9 (0.9 ~ 4.4)	4.2 (1.0 ~ 5.2)	5.4 (1.0 ~ 8.2)	6.7 (1.0 ~ 8.6)
Споживна потужність		Охолодження/Обігрів	0.62 / 0.65	0.93 / 1.01	1.42 / 1.39	1.70 / 1.89
SEER / SCOP		Охолодження/Обігрів	6.60 / 4.10	6.80 / 4.50	6.50 / 4.40	6.20 / 4.30
Макс. пусковий струм		A	9	9	15	15
Рівень звукової потужності	Внутр.	Охолодження/Обігрів	56 / 59	57 / 60	59 / 61	60 / 63
	Зовнішн.	Охолодження/Обігрів	58 / 58	62 / 62	63 / 62	65 / 65
Рівень звукового тиску	Внутр.	Охолодження (Hi/Me/Lo/Ulo)	37 / 33 / 30 / 24	38 / 34 / 31 / 25	41 / 37 / 34 / 29	44 / 38 / 35 / 30
	Зовнішн.	Обігрів (Hi/Me/Lo/Ulo)	40 / 37 / 34 / 28	42 / 38 / 35 / 29	43 / 39 / 37 / 32	45 / 41 / 38 / 33
Циркуляція повітря	Внутр.	Охолодження (Hi/Me/Lo/Ulo)	9.5 / 8.0 / 6.5 / 4.5	10.0 / 8.5 / 7.0 / 5.0	13.5 / 11.0 / 10.0 / 7.5	14.5 / 11.5 / 10.5 / 8.0
	Зовнішн.	Обігрів (Hi/Me/Lo/Ulo)	10.0 / 9.0 / 8.0 / 6.0	10.5 / 9.5 / 8.5 / 6.5	14.0 / 12.5 / 11.0 / 8.5	15.0 / 13.0 / 11.5 / 9.0
Максимальний зовнішній статичний тиск		Па	35 (втрати статичного тиску з фільтром: 5 Па)		50 (втрати статичного тиску з фільтром: 5 Па)	
Розміри	Внутр.	Висота x Ширина x Глибина	200 x 750 x 500		200 x 950 x 500	
	Зовнішн.		540 x 780(+62) x 290		640 x 800(+71) x 290	
Вага нетто		Внутрішній / Зовнішній	20.5 / 31.0	20.5 / 34.5	24.0 / 45.0	24.0 / 45.0
Холодоагент		Тип/GWP	R32 / 675			
		Заводська заправка	0.62 / 0.419	0.78 / 0.527	1.30 / 0.878	1.30 / 0.878
Приєднання труб		Рідина / Газ	6.35(1/4") / 9.52(3/8")		6.35(1/4") / 12.7(1/2")	
Максимальна довжина труб		м	Max. 20		Max. 30 [15]	
Макс. перепад висот		Зовнішн. вище / нижче	Max. 10 / Max. 10		Max. 20 / Max. 20	
Робочий діапазон зовнішніх температур		Охолодження	-15~46		-15~46	
		Обігрів	-15~24		-20~24	
Комплект для забору повітря знизу (опція)			UT-BAT1EF		UT-BAT2EF	
Підключення живлення			зовнішній блок			
Кабель живлення		мм ²	3 x 1.5		3 x 2.5	
Міжблочний кабель		мм ²	4 x 1.5		4 x 1.5	
Номинал автоматичного вимикача		A	16		20	

* Технічні дані приведені відповідно до стандарту (ISO - T1). Охолодження: внутрішня температура 27 °CDB, 19 °CWB, зовнішня температура 35 °CDB.

Обігрів: внутрішня температура 20 °CDB, зовнішня температура 7 °CDB, 6 °CWB.

Рівень шуму відображає дані отримані в результаті вимірів виконаних у безшумній камері. У нормальних умовах експлуатації, цей рівень може трохи відрізнятись.

* «tonne(s) of CO2 equivalent» означає кількість парникових газів, виражену як множення ваги парникових газів у метричних тонах та їх потенціалу глобального потепління.